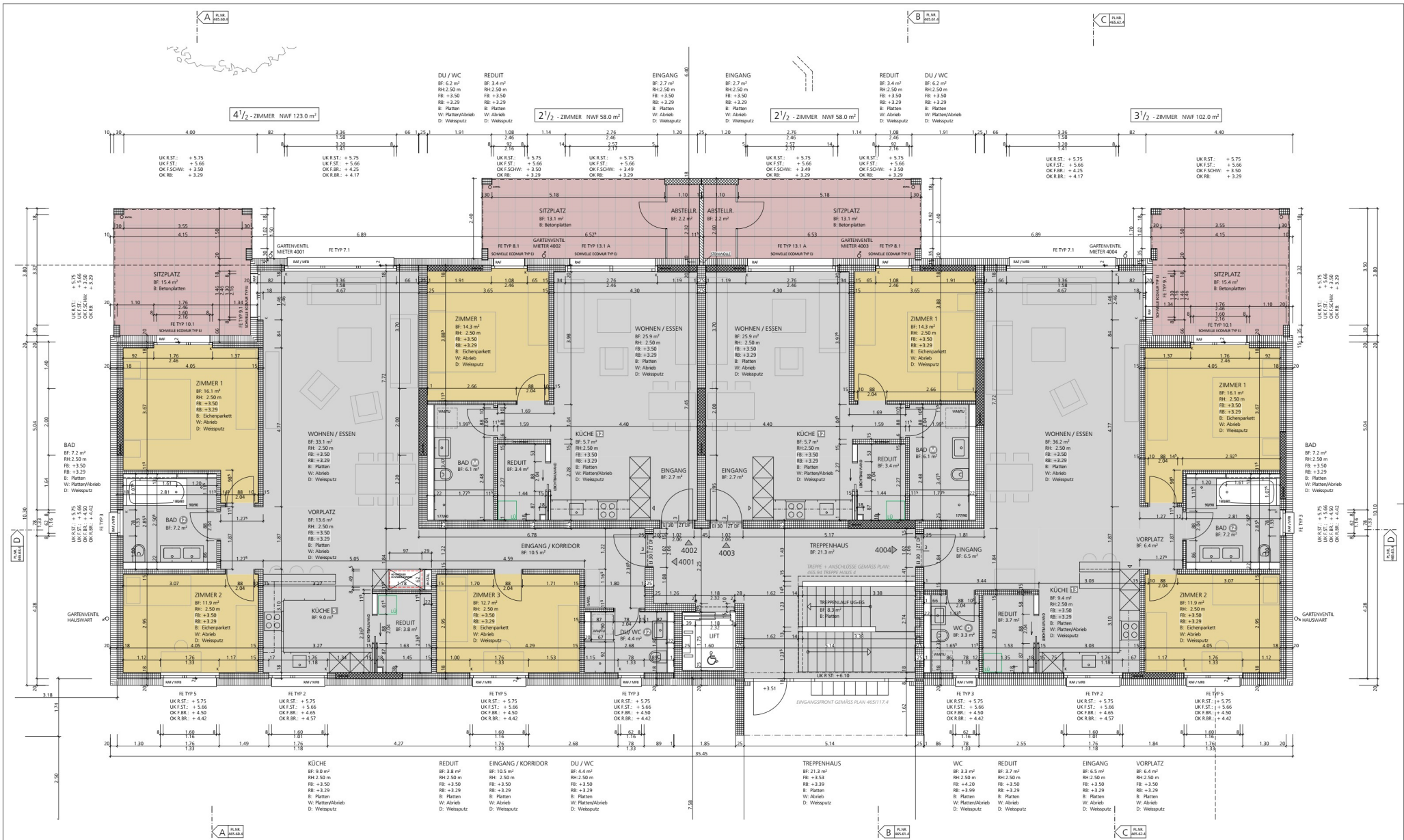


- LEGENDE BODENBELÄGE**
- Bodenplatten**
SABAG, Art-Nr. PS3 62004
SABAG home 29.709/65/1.03, Rektifiziert anbrachte
natürliche Feinsteinzeug ungl. R10/A+B/W/MK/V2
 - Zementüberzug**
 - Hartboden**
 - Zementplatten**
 - Parkett**
Bauwerk Parkett, Art-Nr. 10023102
Produkt: Cleverpark
Holzart: Eiche
Falter: Crema
Sortierung: 14
Oberfläche: S-Produkt
Verlegetechnik: Schiftboden, Verlegetechnik noch nicht definiert
- 1:000 = 318.69 m [L]



LEGENDE BODENBELÄGE

- Bodenplatten**
SABAG, Art-Nr. PE31.62004
SABAG home 29.7/59.65/1.03, Rektifiziert anthracite
natürliche Feinstreuzung ungl. R10/A-B/PMKV2
- Zementüberzug**
- Hartbeton**
- Zementplatten**
- Parkett**
Bauwerk Parkett, Art-Nr. 10023102
Produkt: Cleverspark
Holzart: Eiche
Farbe: Crema
Sortierung: 1.4
Oberfläche: B-Protect
Verleget: Schiffboden, Verlegerichtung noch nicht definiert

± 0.00 = 318.69 m (s.M.)

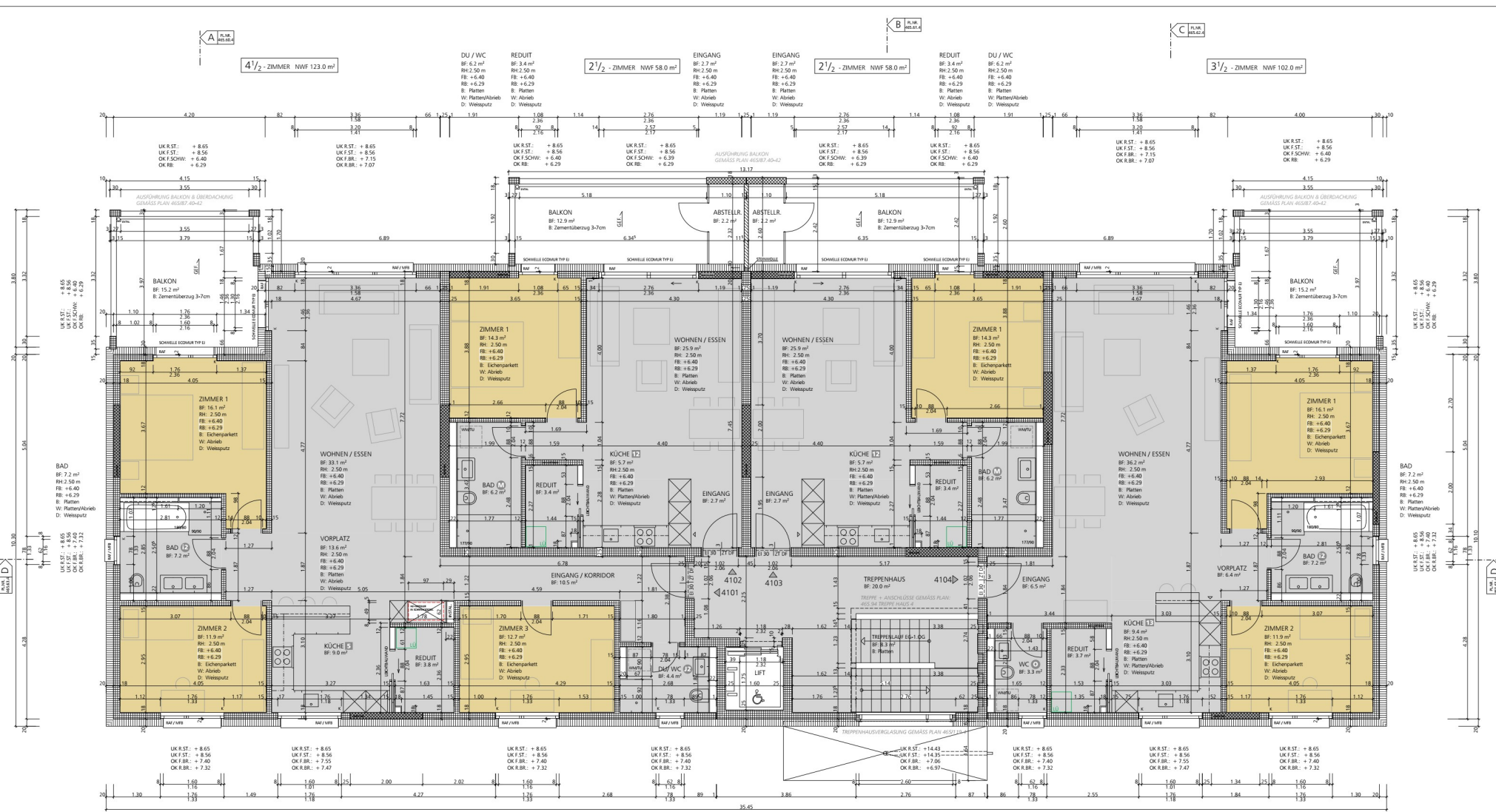


WOHNÜBERBAUUNG STAUßEESTRASSE 5314 KLEINDÖTTINGEN
IMMO - BOLLINGER AG LANDSTRASSE 107 D 5430 WETTINGEN

GR 84/60	DAT 26.06.19	REV
-------------	-----------------	-----

ERDGESCHOSS 1:50

465/251.4



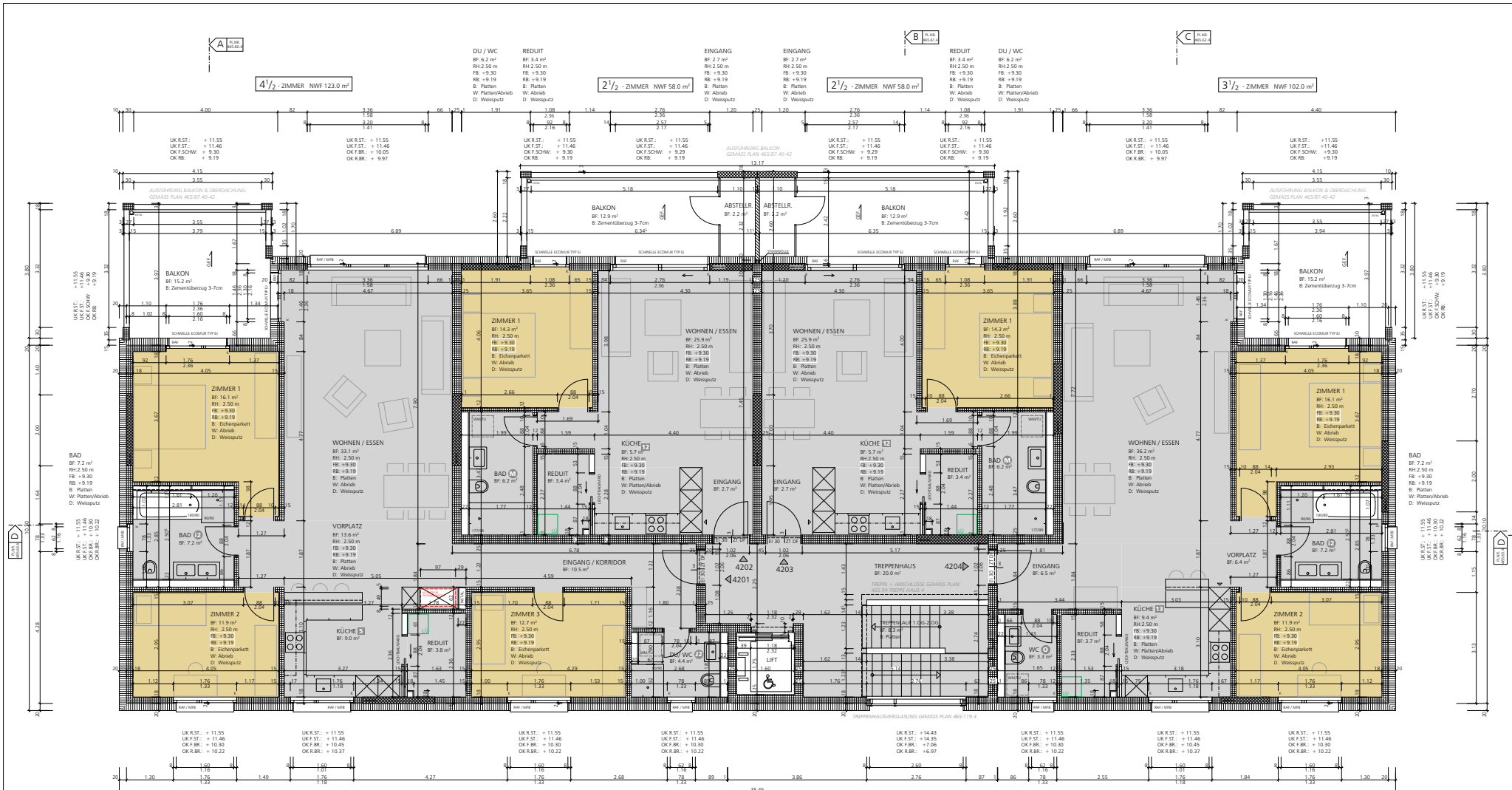
LEGENDE BODENBELÄGE

- Bodenplatten**
SABAG, Art-Nr. RE31.63.004
SABAG home 29.759.65/1.03, Rektifiziert anthracite
natürliche Feinsteinzeug ungl. R10/A+B/AN/KV2
- Zementüberzug**
- Hartbeton**
- Zementplatten**
- Parkett**
Bauwerk Parkett, Art-Nr. 10023102
Produkt: Cleverpark
Holzart: Eiche
Farbe: Crema
Sortierung: 14
Oberfläche: B+protect
Verlegeart: Schifflboden, Verlegerichtung noch nicht definiert



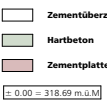
WOHNÜBERBAUUNG STAUßESESTRASSE 5314 KLEINDÖTTINGEN
IMMO - BOLLINGER AG LANDSTRASSE 107 D 5430 WETTINGEN

GR	DAT	REV
84/60	26.06.19	



LEGENDE BODENBELÄGE

- Bodenplatten**
SABAG, Art-Nr. P631.62004
SABAG home 29.7/59.65/1.03, Rektifiziert anthracite
naturale Feinsteinzeug ungl. R10/A=B/F/M/V2
- Zementüberzug**
- Hartbeton**
- Zementplatten**
- Parkett**
Bauwerk Parkett, Art-Nr. 10023102
Produkt: Cleverpark
Holzart: Eiche
Farbe: Crema
Sortierung: 1.4
Oberfläche: B-Protect
Verleget: Schiftboden, Verlegerichtung noch nicht definiert

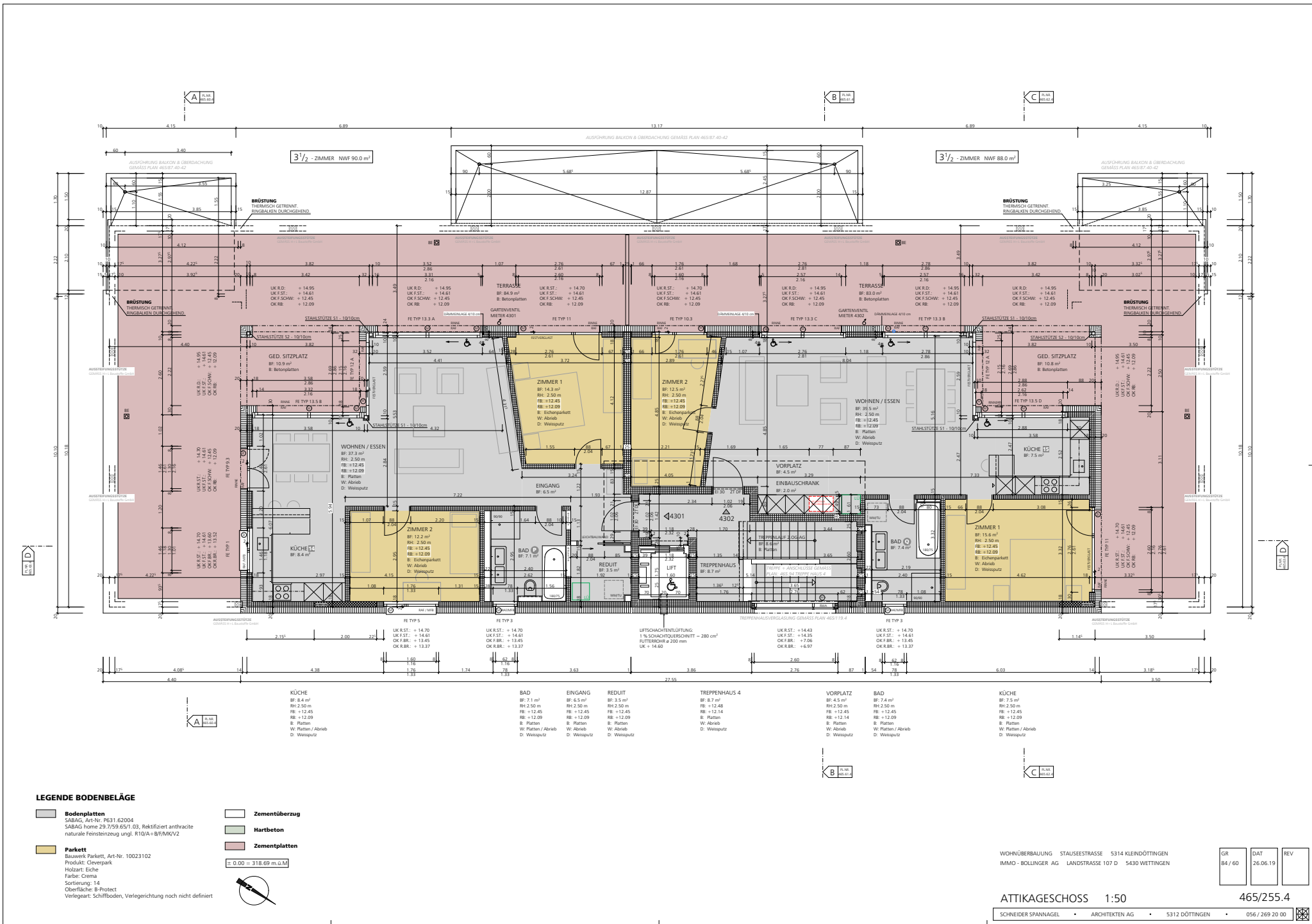


2. OBERGESCHOSS 1:50

GR 84/60	DAT 26.06.19	REV
-------------	-----------------	-----

465/253.4

WOHNÜBERBAUUNG STAUFELSTRASSE 5314 KLEINDÖTTINGEN
IMMO - BOLLINGER AG LANDSTRASSE 107 D 5430 WETTINGEN



LEGENDE BODENBELÄGE

- Bodenplatten**
SABAG, Art-Nr. P631 62004
SABAG home 25.750 6x41.03, Rektifiziert anthracite
natürliche Feinsteinzeug ungl. R10/A+B/MKV2
- Zementüberzug**
- Hartbeton**
- Zementplatten**
- Parkett**
Bauwerk Parkett, Art-Nr. 10023102
Produkt Cleverpark
Holzart: Eiche
Farbe: Crema
Sortierung: 14
Oberfläche: B-Protect
Verlegeart: Schifflboden, Verlegerichtung noch nicht definiert

1:0.00 = 318.69 m u.M.

WOHNÜBERBAUUNG STAUSSEESTRASSE 5314 KLEINDÖTTINGEN
IMMO - BOLLINGER AG LANDSTRASSE 107 D 5430 WETTINGEN

GR	DAT	REV
84 / 60	26.06.19	

Mieten

	Bezeichnung Wohnung	Geschossebene	WHG Grösse	Nettowoohnfläche NWF Wohnung	Fläche Sitzplatz	Fläche Balkon	Gedeckte Dachfläche	Dachterassen	Fläche Abstellraum	Fläche Reduit	Bezeichnung Keller	Fläche Keller	Auto Einstellplatz	Nebenkosten CHF pro Monat nach Wertquoten	Netto Mietzins CHF pro Monat	Brutto Mietzins CHF pro Monat
Haus 4	4001	EG	4.5	123.00	15.60					4.00	4001	9.30	140	232	2'100	2'332
	4002	EG	2.5	58.00	12.90				2.10	3.40	4002	8.10	140	134	1'220	1'354
	4003	EG	2.5	58.00	12.90				2.10	3.40	4003	6.40	140	134	1'220	1'354
	4004	EG	3.5	102.00	15.60					3.00	4004	7.60	140	202	1'830	2'032
	4101	OG 1	4.5	123.00		15.60				4.00	4101	9.30	140	237	2'140	2'377
	4102	OG 1	2.5	58.00		12.90			2.10	3.40	4102	6.60	140	140	1'270	1'410
	4103	OG 1	2.5	58.00		12.90			2.10	3.40	4103	6.40	140	140	1'270	1'410
	4104	OG 1	3.5	102.00		15.60				3.00	4104	7.60	140	208	1'880	2'088
	4201	OG 2	4.5	123.00		15.60				4.00	4201	8.70	140	244	2'210	2'454
	4202	OG 2	2.5	58.00		12.90			2.10	3.40	4202	6.60	140	148	1'340	1'488
	4203	OG 2	2.5	58.00		12.90			2.10	3.40	4203	6.60	140	148	1'340	1'488
	4204	OG 2	3.5	102.00		15.60				3.00	4204	7.70	140	215	1'950	2'165
	4301	Attika	3.5	90.00			10.00	85.60		3.60	4301	7.60	140	315	2'850	3'165
	4302	Attika	3.5	88.00			10.00	81.50		-	4302	7.50	140	304	2'750	3'054

Die architektonisch einzigartige Wohnüberbauung "Stauseestrasse" in Kleindöttingen Gemeinde Böttstein liegt an idyllischer, ruhiger Wohnlage und nahe dem Erholungsgebiet Stausee im beliebten unteren Aaretal.

Nahe dem Zentrum, Einkaufen und dem ÖV werden unterschiedlich grosse und einzigartige **2.5, 3.5 und 4.5 Zimmer Neubau-Wohnungen im Eigentumsstandard** zur Miete angeboten. Die modernen, grosszügigen und sehr hellen Wohneinheiten mit **Waschmaschinen/Tumbler** und den grossen Balkonen, bzw. Terrassen oder Gartensitzplätzen können von der gemeinsamen Einstellgarage bequem und barrierefrei mit dem Lift erreicht werden.

Die attraktive, durchdachte und funktionale Architektur gewährleistet ein Maximum an Privatsphäre, eine optimale Besonnung der einzelnen Wohneinheiten und schafft gute Verhältnisse zwischen den privaten, den gemeinschaftlichen wie auch den öffentlichen Bereichen. Der zentrale gemeinschaftliche Umgebungsraum ist naturnah und vermittelt viel positive Energie, Ruhe und Geborgenheit.

Mit dem Bus und S-Bahn erreicht man in 35 Minuten Zürich HB und in kurzer Zeit die Destinationen Turgi, Baden, Brugg und Basel.

Vermietung und Verkauf:

Interline Management Hanspeter Binder, Jurastrasse 51 A, 5430 Wettingen Email: info@stauseestrasse.ch T: 056 430 24 80 M: 079 632 93 15