

- LEGENDE BODENBELÄGE**
- Bodenplatten**  
SABAG, Art-Nr. P53 23004  
SABAG home 29.709/65/1.03, Rektifiziert anbrachte  
natürliche Feinsteinzeug ungl. R10/A+B/W/MK/V2
  - Zementüberzug**
  - Hartboden**
  - Parkett**  
Bauwerk Parkett, Art-Nr. 10023102  
Produkt: Clearepark  
Holzart: Eiche  
Falter: Crema  
Sortierung: 14  
Oberfläche: S-Produkt  
Verlegetechnik: Schiftboden, Verlegetechnik noch nicht definiert
  - Zementplatten**
- 1:000 = 318.69 m (1:1)

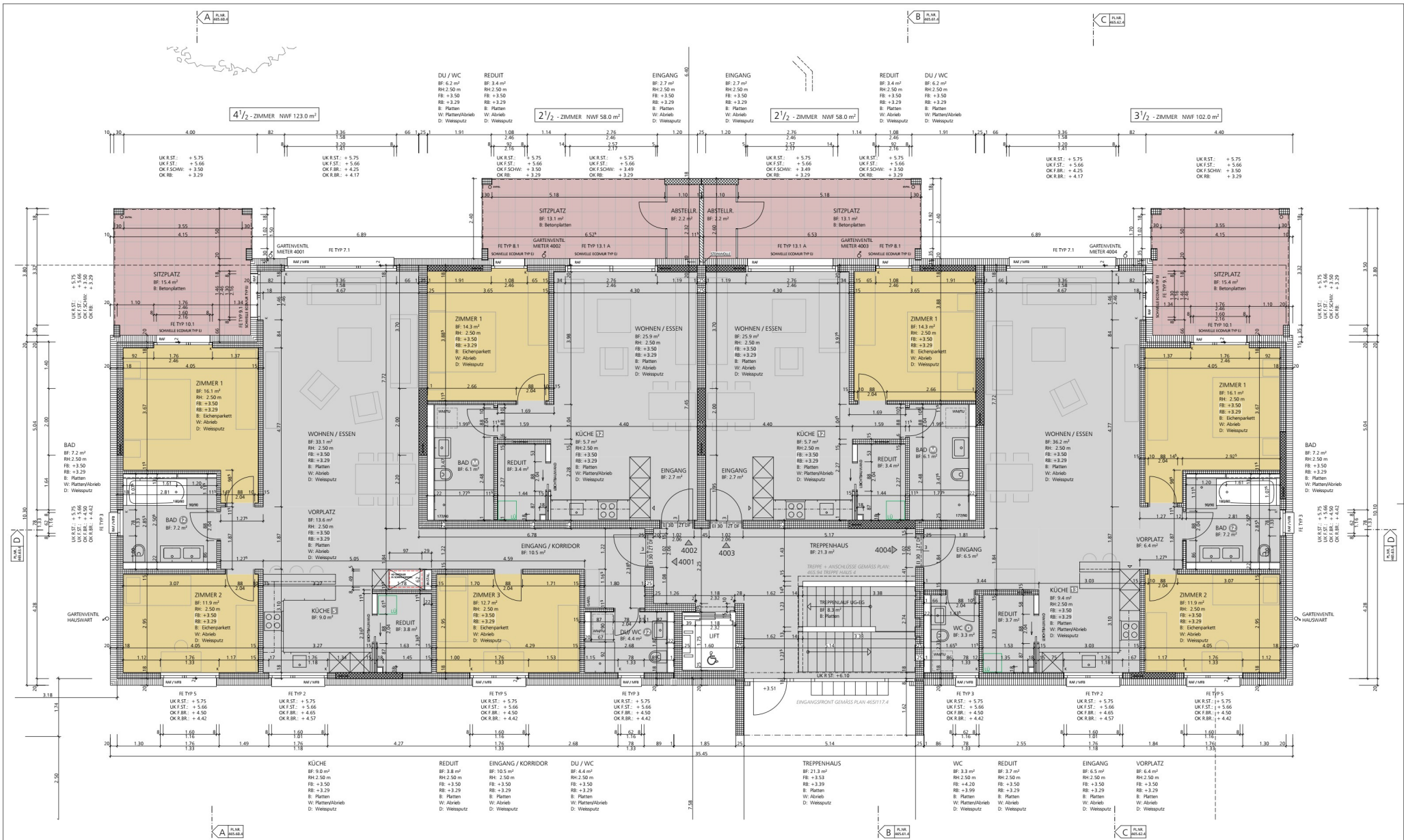
WOHNÜBERBAUUNG STAUSSESTRASSE 5314 KLEINDÖTTINGEN  
IMMO-BÜHLINGER AG LANDESTRASSE 107 D 5430 WETTINGEN

**HAUS 4 - BODENBELÄGE**  
UNTERGESCHOSS 1:50 465/250.4

SCHNEIDER SPANNAGEL • ARCHITECTEN AG • 5312 DÖTTINGEN • 056 / 269 20 00

GR	DAT	REV
105 / 60	26.06.19	





**LEGENDE BODENBELÄGE**

- Bodenplatten**  
SABAG, Art-Nr. P631.62004  
SABAG home 29.7/59.65/1.03, Rektifiziert anthracite  
natürliche Feinstreuzung ungl. R10(A)-B/F/M/KV2
- Zementüberzug**
- Hartbeton**
- Zementplatten**
- Parkett**  
Bauwerk Parkett, Art-Nr. 10023102  
Produkt: Cleverspark  
Holzart: Eiche  
Farbe: Crema  
Sortierung: 1.4  
Oberfläche: B-Protect  
Verleget: Schiffboden, Verlegerichtung noch nicht definiert

± 0.00 = 318.69 m.o.M.



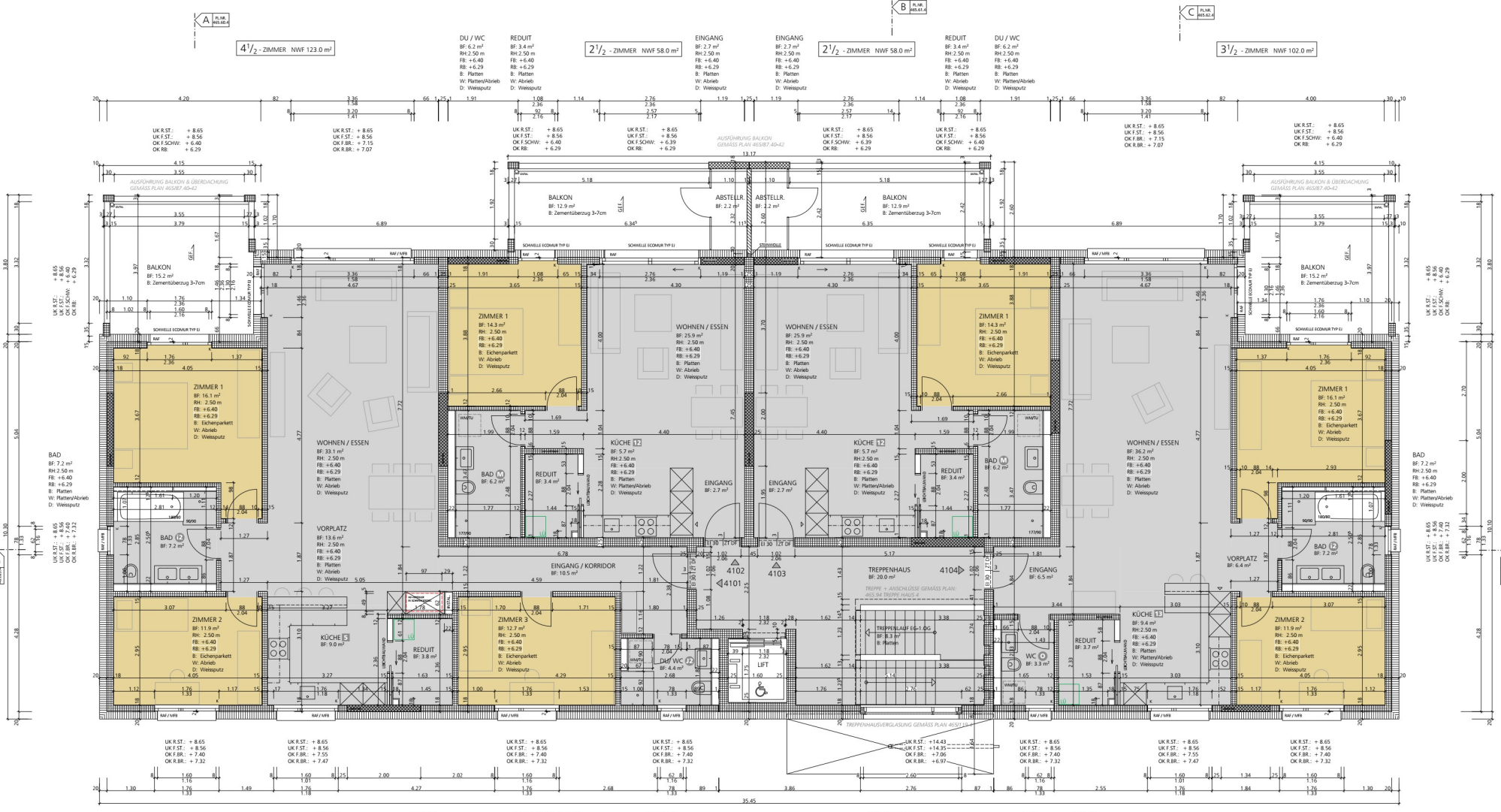
WOHNÜBERBAUUNG STAUßESEITIG 5314 KLEINDÖTTINGEN  
IMMO - BOLLINGER AG LANDSTRASSE 107 D 5430 WETTINGEN

GR 84/60	DAT 26.06.19	REV
-------------	-----------------	-----

ERDGESCHOSS 1:50

465/251.4





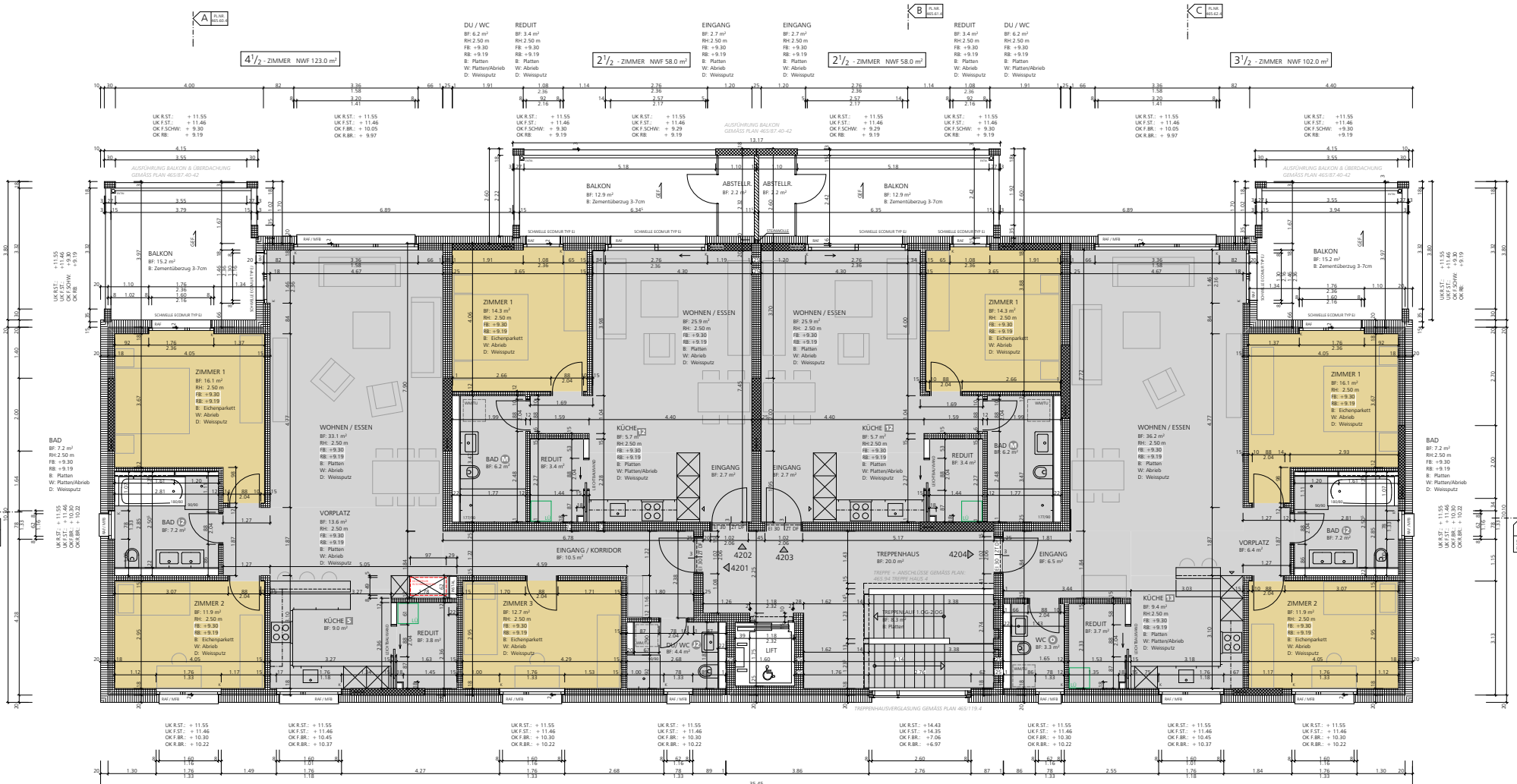
**LEGENDE BODENBELÄGE**

- Bodenplatten**  
SABAG, Art-Nr. RE31.63.004  
SABAG home 29.759.65/1.03, Rektifiziert anthracite  
natürliche Feinsteinzeug ungl. R10/A+B/AN/KV2
- Zementüberzug**
- Hartbeton**
- Zementplatten**
- Parkett**  
Bauwerk Parkett, Art-Nr. 10023102  
Produkt: Cleverpark  
Holzart: Eiche  
Farbe: Crema  
Sortierung: 14  
Oberfläche: B+protect  
Verlegeart: Schifflboden, Verlegerichtung noch nicht definiert



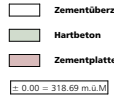
WOHNÜBERBAUUNG STAUßESESTRASSE 5314 KLEINDÖTTINGEN  
IMMO - BOLLINGER AG LANDSTRASSE 107 D 5430 WETTINGEN

GR	DAT	REV
84/60	26.06.19	



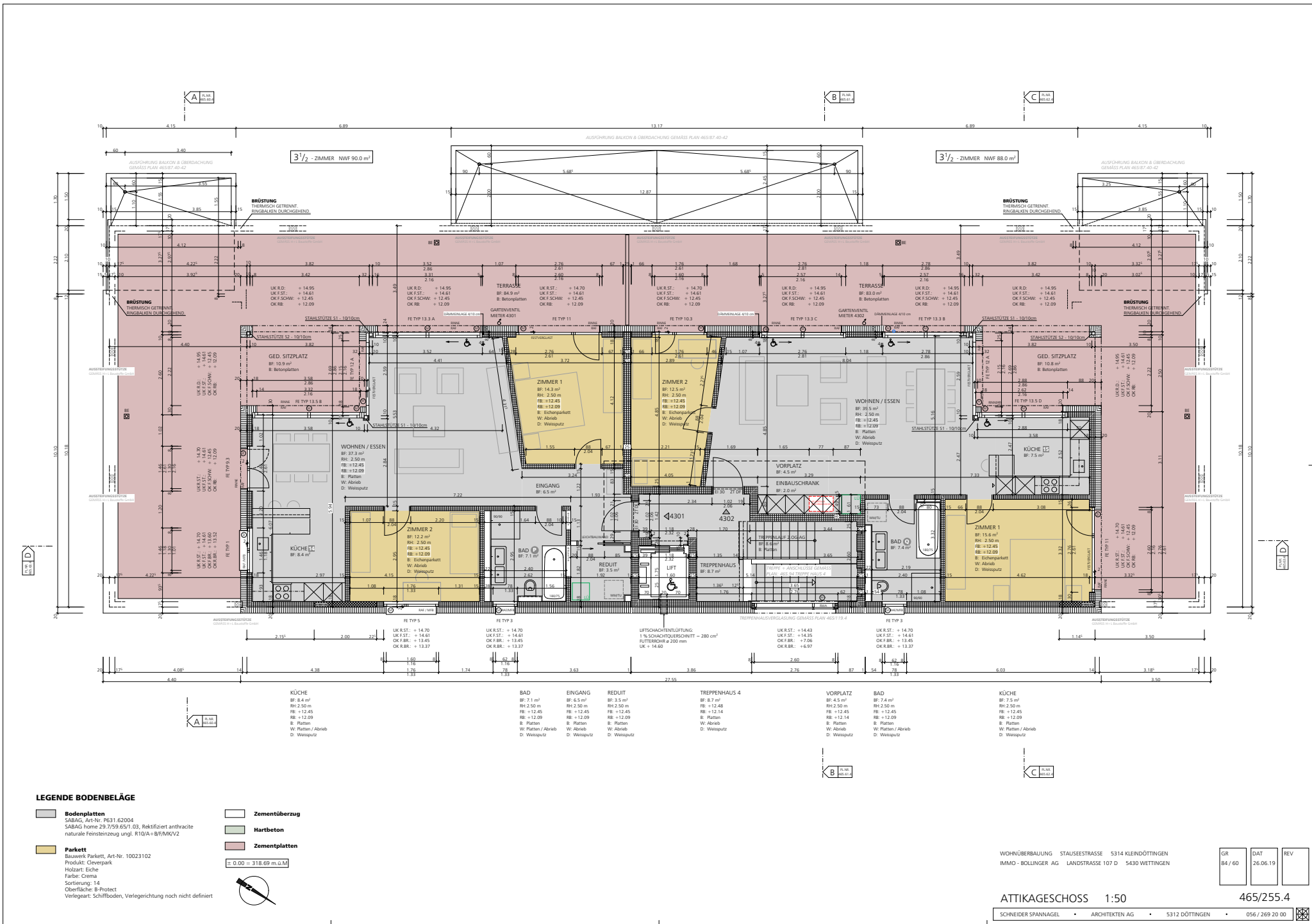
**LEGENDE BODENBELÄGE**

- Bodenplatten**  
SABAG, Art-Nr. P631.62004  
SABAG home 29.7/59.65/1.03, Rektifiziert anthracite  
naturale Feinsteinzeug ungl. R10/A=B/F/M/V2
- Zementüberzug**
- Hartbeton**
- Zementplatten**
- Parkett**  
Bauwerk Parkett, Art-Nr. 10023102  
Produkt: Cleverpark  
Holzart: Eiche  
Farbe: Crema  
Sortierung: 1.4  
Oberfläche: B-Protect  
Verleget: Schiftboden, Verlegerichtung noch nicht definiert



GR	DAT	REV
84/60	26.06.19	

WOHNÜBERBAUUNG STAUFELSTRASSE 5314 KLEINDÖTTINGEN  
IMMO - BOLLINGER AG LANDSTRASSE 107 D 5430 WETTINGEN



**LEGENDE BODENBELÄGE**

- Bodenplatten**  
SABAG, Art-Nr. P631 62004  
SABAG home 25.750 6x41.03, Rektifiziert anthracite  
natürliche Feinsteinzeug ungl. R10/A+B/MKV2
- Zementüberzug**
- Hartbeton**
- Zementplatten**
- Parkett**  
Bauwerk Parkett, Art-Nr. 10023102  
Produkt Cleverpark  
Holzart: Eiche  
Farbe: Crema  
Sortierung: 14  
Oberfläche: B-Protect  
Verlegeart: Schifflboden, Verlegerichtung noch nicht definiert

1:0.00 = 318.69 m u.M.



WOHNÜBERBAUUNG STAUSSEESTRASSE 5314 KLEINDÖTTINGEN  
IMMO - BOLLINGER AG LANDSTRASSE 107 D 5430 WETTINGEN

GR	DAT	REV
84 / 60	26.06.19	

## Mieten

	Bezeichnung Wohnung	Geschossebene	WHG Grösse	Nettowohnfläche NWF Wohnung	Fläche Sitzplatz	Fläche Balkon	Gedeckte Dachfläche	Dachterassen	Fläche Abstellraum	Fläche Reduit	Bezeichnung Keller	Fläche Keller	Auto Einstellplatz	Nebenkosten CHF pro Monat nach Wertquoten	Netto Mietzins CHF pro Monat	Brutto Mietzins CHF pro Monat
Haus 4	4001	EG	4.5	123.00	15.60					4.00	4001	9.30	140	232		
	4002	EG	2.5	58.00	12.90				2.10	3.40	4002	8.10	140	134		
	4003	EG	2.5	58.00	12.90				2.10	3.40	4003	6.40	140	134		
	4004	EG	3.5	102.00	15.60					3.00	4004	7.60	140	202		
	4101	OG 1	4.5	123.00		15.60				4.00	4101	9.30	140	237	2'140	2'377
	4102	OG 1	2.5	58.00		12.90			2.10	3.40	4102	6.60	140	140		
	4103	OG 1	2.5	58.00		12.90			2.10	3.40	4103	6.40	140	140		
	4104	OG 1	3.5	102.00		15.60				3.00	4104	7.60	140	208		
	4201	OG 2	4.5	123.00		15.60				4.00	4201	8.70	140	244	2'210	2'454
	4202	OG 2	2.5	58.00		12.90			2.10	3.40	4202	6.60	140	148		
	4203	OG 2	2.5	58.00		12.90			2.10	3.40	4203	6.60	140	148		
	4204	OG 2	3.5	102.00		15.60				3.00	4204	7.70	140	215		
	4301	Attika	3.5	90.00			10.00	85.60		3.60	4301	7.60	140	305	2'650	2'955
	4302	Attika	3.5	88.00			10.00	81.50		-	4302	7.50	140	304	2'550	2'854

Die architektonisch einzigartige Wohnüberbauung "Stauseestrasse" in Kleindöttingen Gemeinde Böttstein liegt an idyllischer, ruhiger Wohnlage und nahe dem Erholungsgebiet Stausee im beliebten unteren Aaretal.

Nahe dem Zentrum, Einkaufen und dem ÖV werden unterschiedlich grosse und einzigartige **2.5, 3.5 und 4.5 Zimmer Neubau-Wohnungen im Eigentumsstandard** zur Miete angeboten. Die modernen, grosszügigen und sehr hellen Wohneinheiten mit **Waschmaschinen/Tumbler** und den grossen Balkonen, bzw. Terrassen oder Gartensitzplätzen können von der gemeinsamen Einstellgarage bequem und barrierefrei mit dem Lift erreicht werden.

Die attraktive, durchdachte und funktionale Architektur gewährleistet ein Maximum an Privatsphäre, eine optimale Besonnung der einzelnen Wohneinheiten und schafft gute Verhältnisse zwischen den privaten, den gemeinschaftlichen wie auch den öffentlichen Bereichen. Der zentrale gemeinschaftliche Umgebungsraum ist naturnah und vermittelt viel positive Energie, Ruhe und Geborgenheit.

Mit dem Bus und S-Bahn erreicht man in 35 Minuten Zürich HB und in kurzer Zeit die Destinationen Turgi, Baden, Brugg und Basel.

### Vermietung und Verkauf:

**Interline Management Hanspeter Binder, Jurastrasse 51 A, 5430 Wettingen E-Mail: info@stauseestrasse.ch T: 056 430 24 80 M: 079 632 93 15**